

國立臺灣海洋大學 99 學年度第 1 學期藝文中心諮詢委員會記錄

時間：99 年 09 月 15 日(星期三)12 點

地點：行政大樓 3 樓

主席：林副校長三賢

出席人員：同簽到表

記錄：林令華

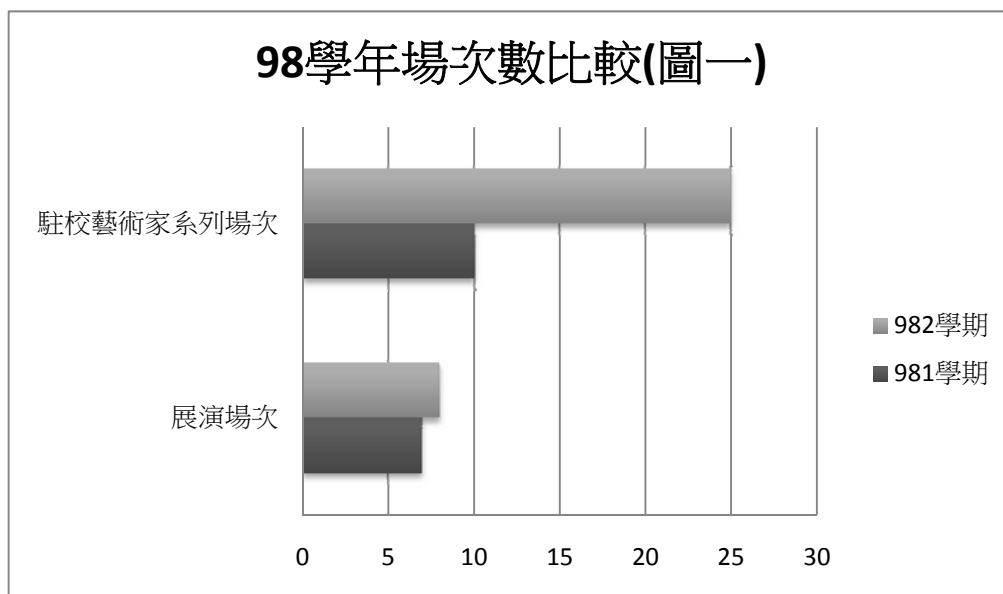
壹、主席報告

(略)

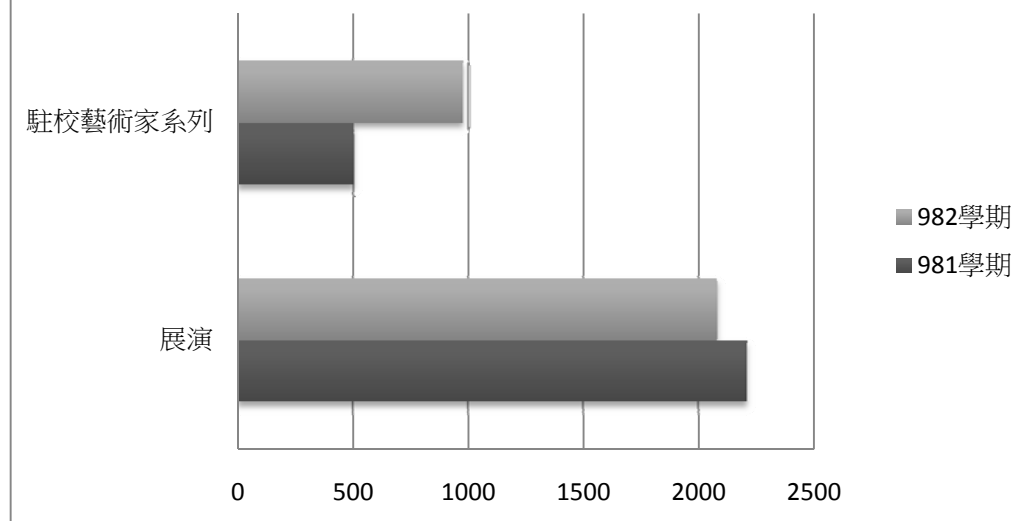
貳、藝文中心業務報告

一、982 學期舉辦展演及駐校藝術家系列共 33 場次，較 981 學期場次成長近 2 倍，場次數(如圖一)及觀賞人次(圖二)請參考。

- A. 駐校藝術家系列場次增加原因：982 學期由國寶廖瓊枝老師擔任駐校藝術家，為讓台灣傳統表演藝術歌仔戲更廣泛推廣，另規劃開辦 12 堂歌仔戲研習班，讓海大教職員及社區人士參與。
- B. 展演場次略增加，總參與人數卻略減，經分析原因：①「台灣鄉情水墨巡迴展」及「盛夏爵士-魏廣皓爵士五重奏」分別安排於期中考週及畢業週，期中考週學生忙於準備考試；畢業週因許多活動舉辦，分散人潮。②另天候影響，原本學生反應最期待演出「盛夏爵士-魏廣皓五重奏」臨時變更演出場地，雖緊急網路及校園公告，仍降低觀眾參與意願。



98學年參與活動人數比較(圖二)



- 二、鑒於學校財務逐年吃緊，為避免校務基金過度流失，於展演品質不影響情況下力行節流；承蒙演出老師義務協助及樂器廠商免費贊助，如歌仔戲成果演出幕後舞台監督及化妝師義務幫忙，透過「盛夏爵士」黃瑞豐老師，情商樂器廠商免費贊助爵士鼓及樂器搬運費，各場活動皆有結餘，結餘比 8.4%。
- 三、駐校藝術家廖瓊枝老師於每週三通識課程「透視藝術-與藝術家面對面」授課，此為 2 學分課程，開放大學部學生選修，共 52 位學生選修；周三下午 3-4 點舉辦「與國寶廖瓊枝學歌仔戲」，為期 8 週，共 25 名教職員生及社區民眾報名，當中亦有台北遠道而來的民眾，兩課程皆於 6 月 11 日舉辦成果演出。
- 四、藝文中心網站版面更新完成，新增 Blog、活動影音、展演行事曆等功能，提供更多元服務管道。
- 五、於藝文中心網站增列「駐校藝術家-廖瓊枝」，「與國寶廖瓊枝學歌仔戲」教學片段，提供教學影音供師生觀賞學習。另於網站 Live Show 提供最近期演出片段供欣賞。
- 六、藝文中心行政助理譚如坪小姐於 4 月 13 日到職，負責處理卓越大師講座、透視藝術等通識課程及駐校藝術家系列活動。
- 七、卓越大師講座網站新增線上觀看功能，982 學期正式上線使用；現階段開放取得「著作財產權」授權同意演講內容公開之影片（971 學期開始）。
- 八、3 月 17 日於圖書館大門辦理臺北曲藝團「相聲~笑很大!」索票，450 張票券於 1 小時索取一空；3 月 24 日演出當天觀眾約 400 人。
- 九、4 月 08 日「台灣鄉情水墨畫巡迴展」開幕，參展畫家台灣藝術大學黃光男校長及蘇峰男老師蒞臨開幕，現場揮毫贈送 2 幅畫作給本校，由

林三賢副校長代為接受。

- 十、4月29日於圖書館前開放「張正傑玩創意音樂會」索票，450張票券共221人次索取，5月06日演出當天約350人前來觀賞演出，票券約7成回流率。
- 十一、5月13日開放游雅慧長笛藝術之夜索票，470張票券共232人次索取，此次票券蓋章重複使用率達80張。5月20日演出當天約300人前來觀賞演出，票券約6成回流率。
- 十二、協辦5月21日「蔡佩倫與好友們音樂會」。
- 十三、6月10日舉辦「盛夏爵士-魏廣皓爵士五重奏」，原訂於工學院海堤演出，因天候影響改至海洋廳，約280人觀賞演出。
- 十四、圖書館1樓藝象空間傘架、佈告欄、投報箱、還書箱及海底世界屏風已裝置完成，特於982學期藝文活動宣傳手冊加以介紹說明。

參、委員建議

- 一、江愛華主任：建議每學期有一藝文中心活動主軸，由通識中心配合補強事前導聆或深入介紹，活動記錄及學生反應可做為評鑑資料。
主席裁示：提供通識中心及藝文中心參考。
- 二、王紹宇同學：宜先培養學生興趣，再做深入教育；透過學生幹部訓練或與校長有約等場合，提供活動資料由班級幹部代為宣傳。
主席裁示：請藝文中心提供DM或活動單張給學務處。
- 三、林泰源老師：各系所每學期皆有演講安排及相關經費，可透過此方式安排各系所導聆講座。
主席裁示：提供藝文中心參考。
- 四、俞芹芳組長：可安排非晚間演出並列入公務人員時數，嘉惠教職員。
主席裁示：請藝文中心列入考慮，公務人員時數本學期恐來不及進行，可列入下學期規劃。

肆、提案討論

提案

案由：有關99學年度第1學期藝文活動規劃，提請討論。

說明：

- 一、活動規劃及介紹如附件一，活動經費如附件二；鄭炳和創意鐵雕機器人展配合圖書館2樓啟用，將展覽時間提前。
- 二、此次藉中華民國大學校院藝文中心協會邀請大陸中國國家話劇院來台演出之便，請其來本校表演，由於中國國家話劇院來台時間緊迫，故此表演及相關經費已先行簽請校長核准。本中心為中華民國大學校院藝文中心協會一員，藝文中心協會特別通過補助本校中國國家話劇院演出經費6萬元。

三、海洋廳內舉辦之演出皆採免費索票入場。

決議：照案通過。林幸雄水墨畫展場地檔期於校慶籌備會議時協調決定；管管先生(詩樂沙龍演出詩人)已 82 歲，考量其年事已高，請總務處協助演出當天派車接送。

伍、臨時動議

陸、散會(13:00)